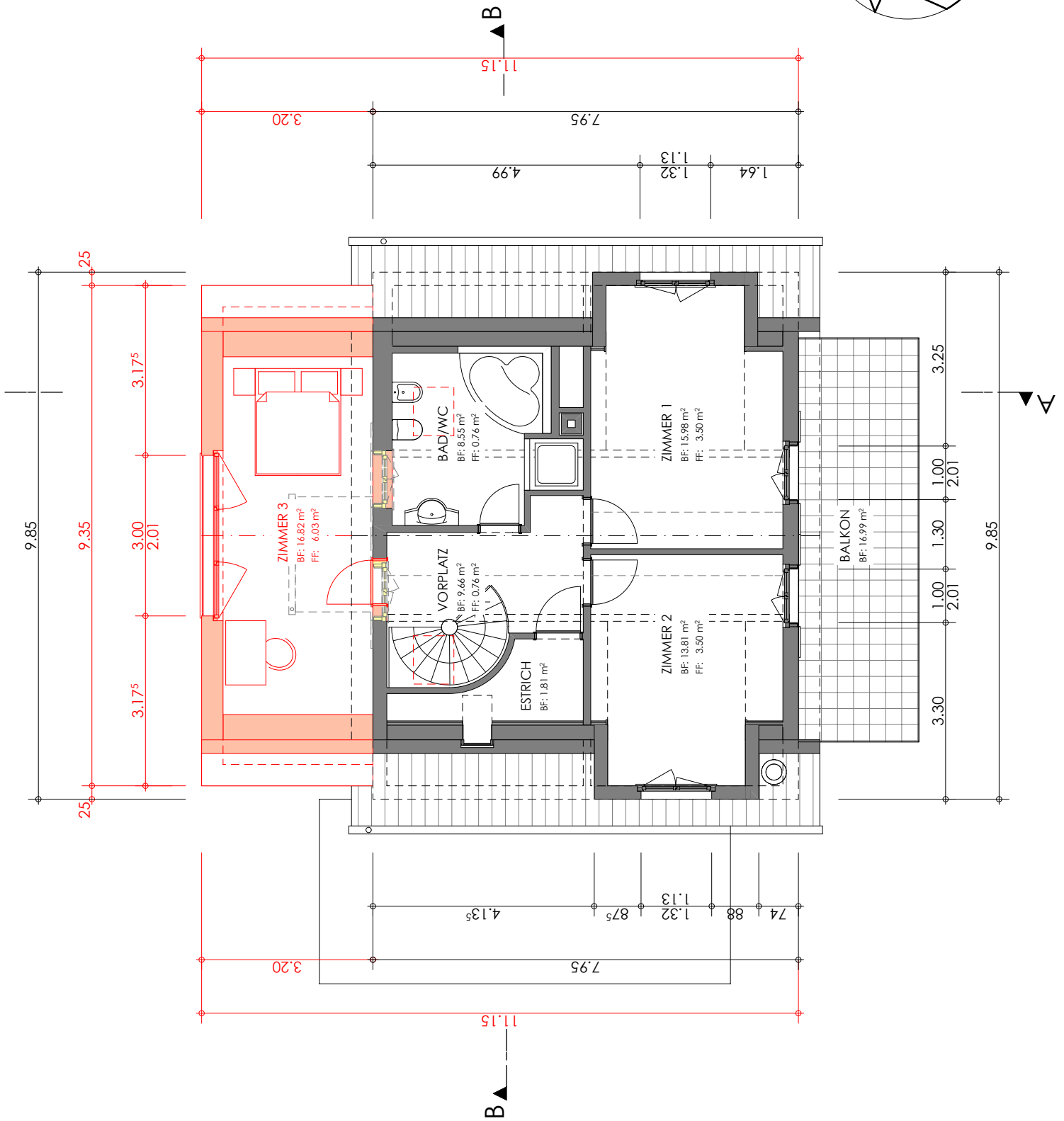
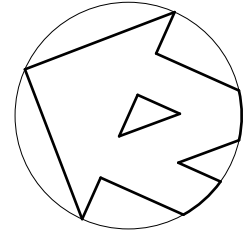
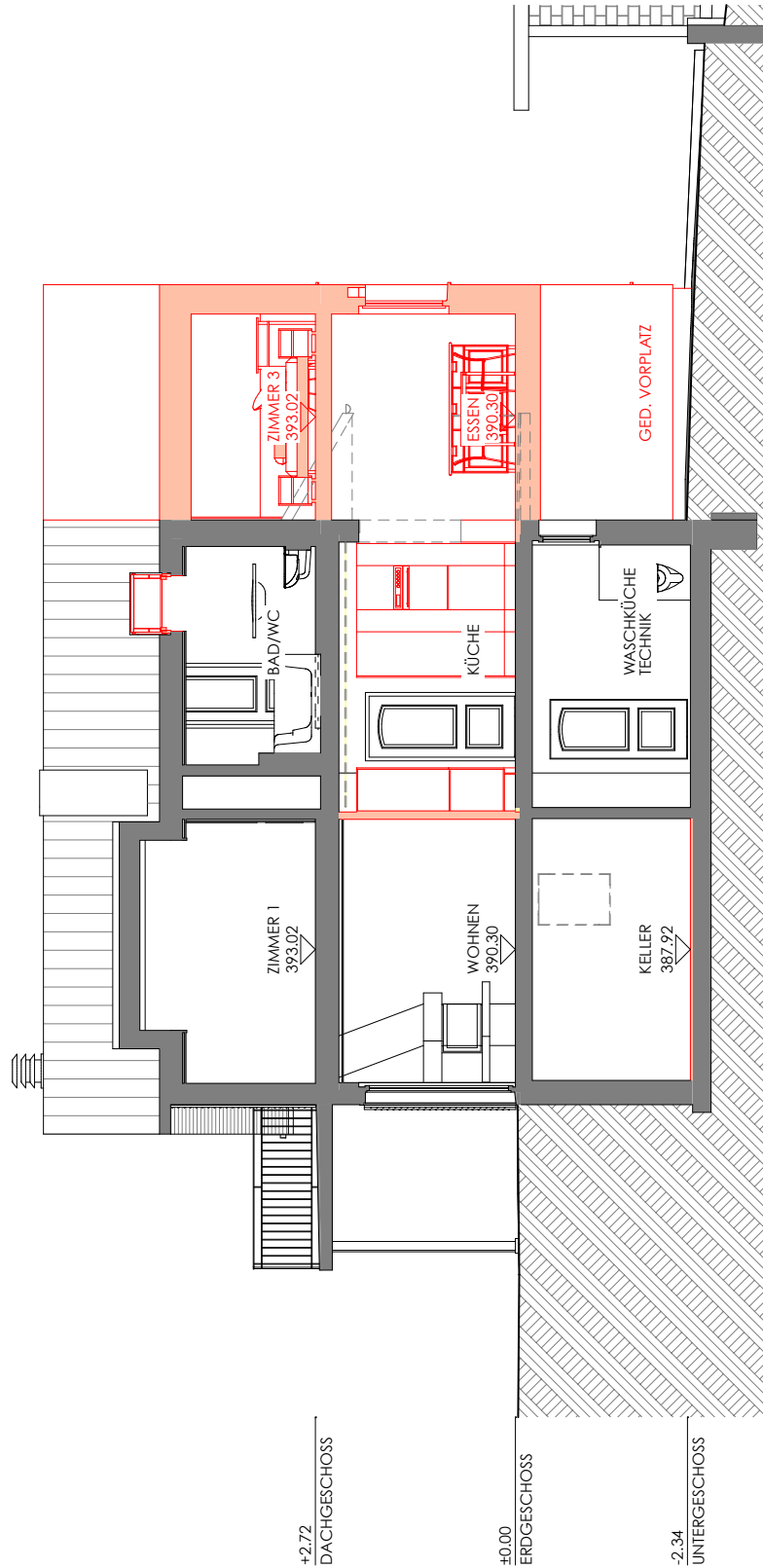


AA+B SCHNEEBELI + FREI
Atelier für Architektur + Bauplanung

GRUNDRISS ERDGESCHOSS 1:100

1402 UM- + ANBAU EINFAMILIENHAUS, STAUFBERGWEG 16, 5102 RUPPERSWIL

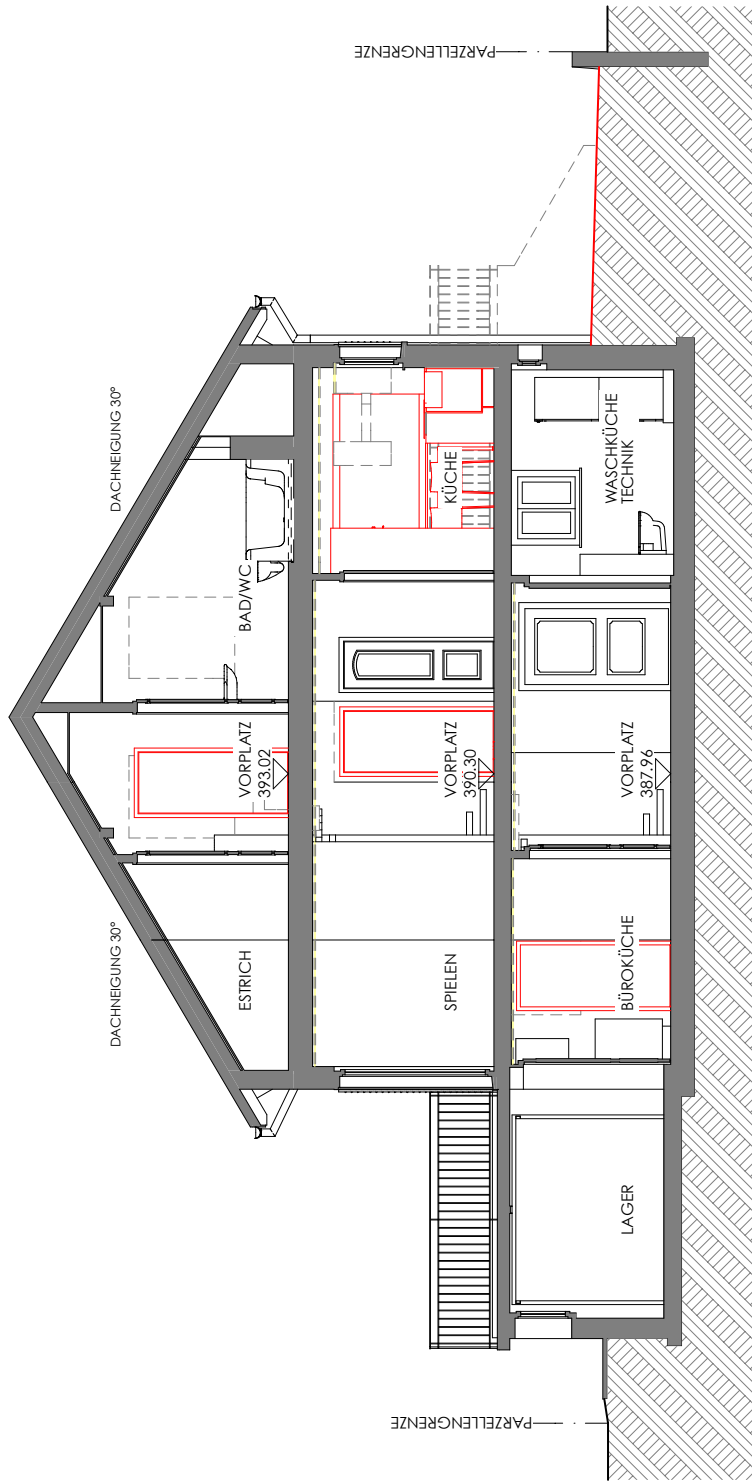




SCHNITT A-A 1:100

1402 UM- + ANBAU EINFAMILIENHAUS, STAUFBERGWEG 16, 5102 RUPPERSWIL





+2.72
DACHGESCHOSS

+0.00
ERDGESCHOSS

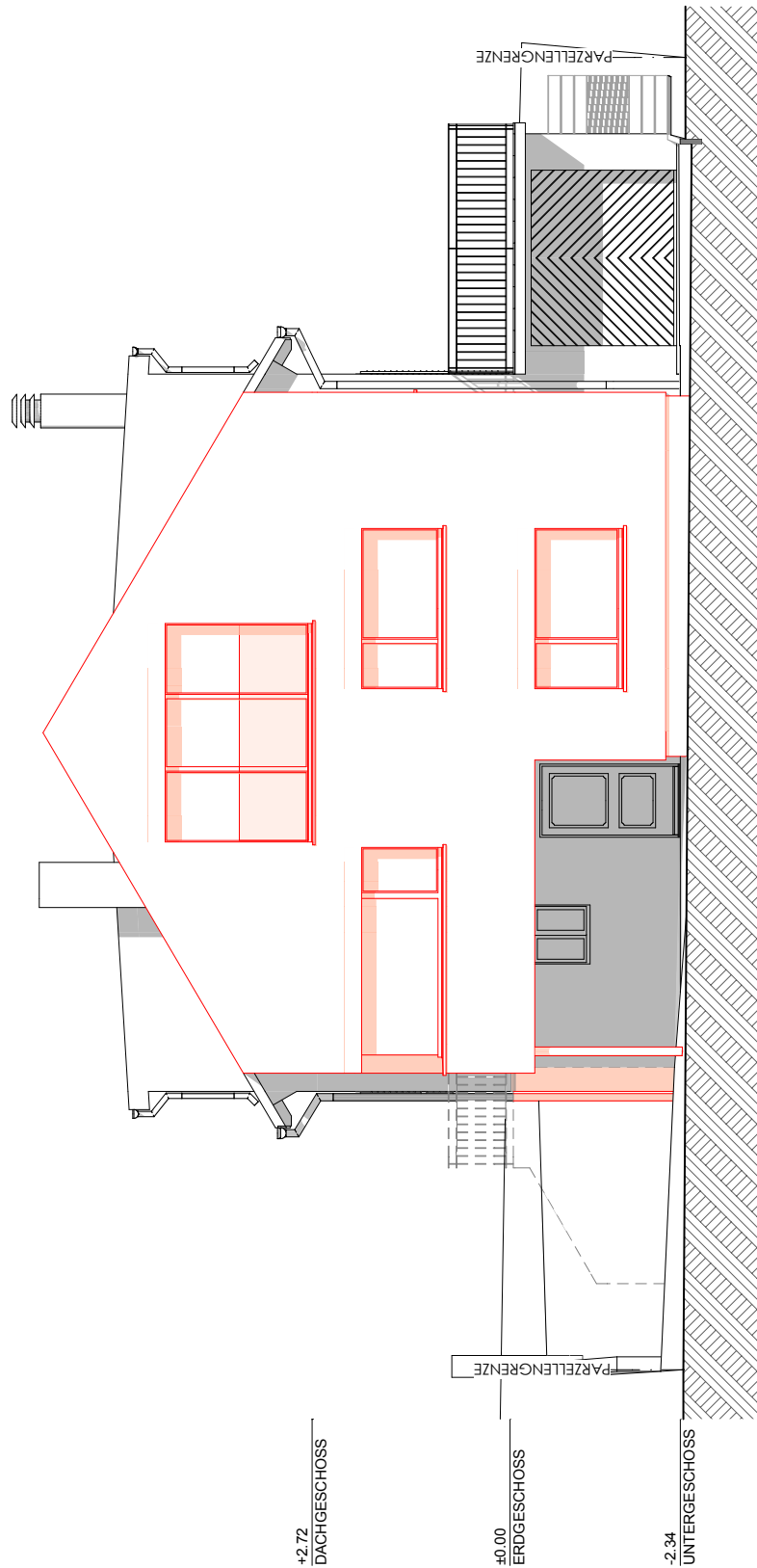
-2.34
UNTERGESCHOSS

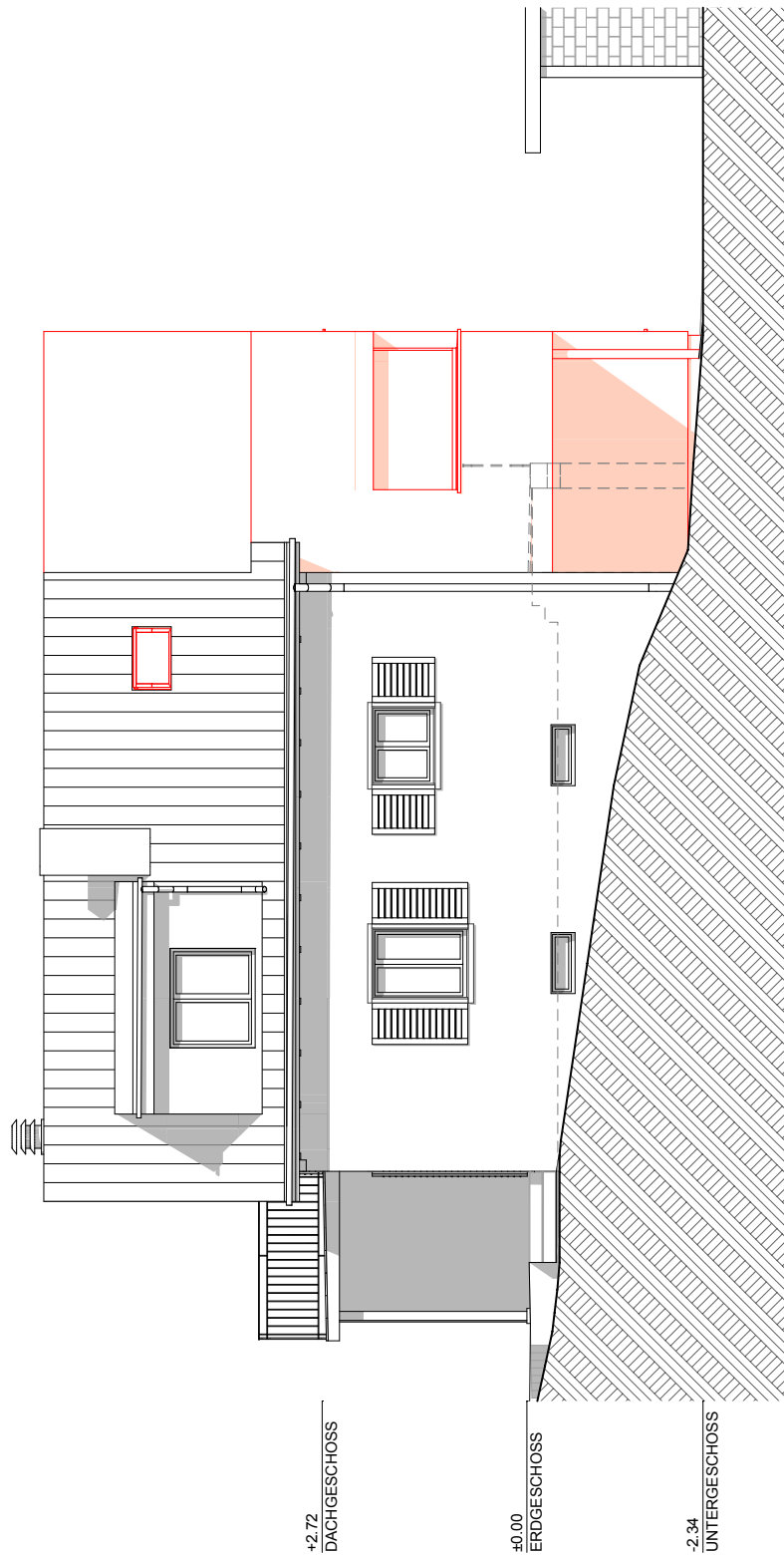


AA+B SCHNEEBELI + FREI
Atelier für Architektur + Bauplanung

1402 UM- + ANBAU EINFAMILIENHAUS, STAUFBERGWEG 16, 5102 RUPPERSWIL

SCHNITT B-B 1:100

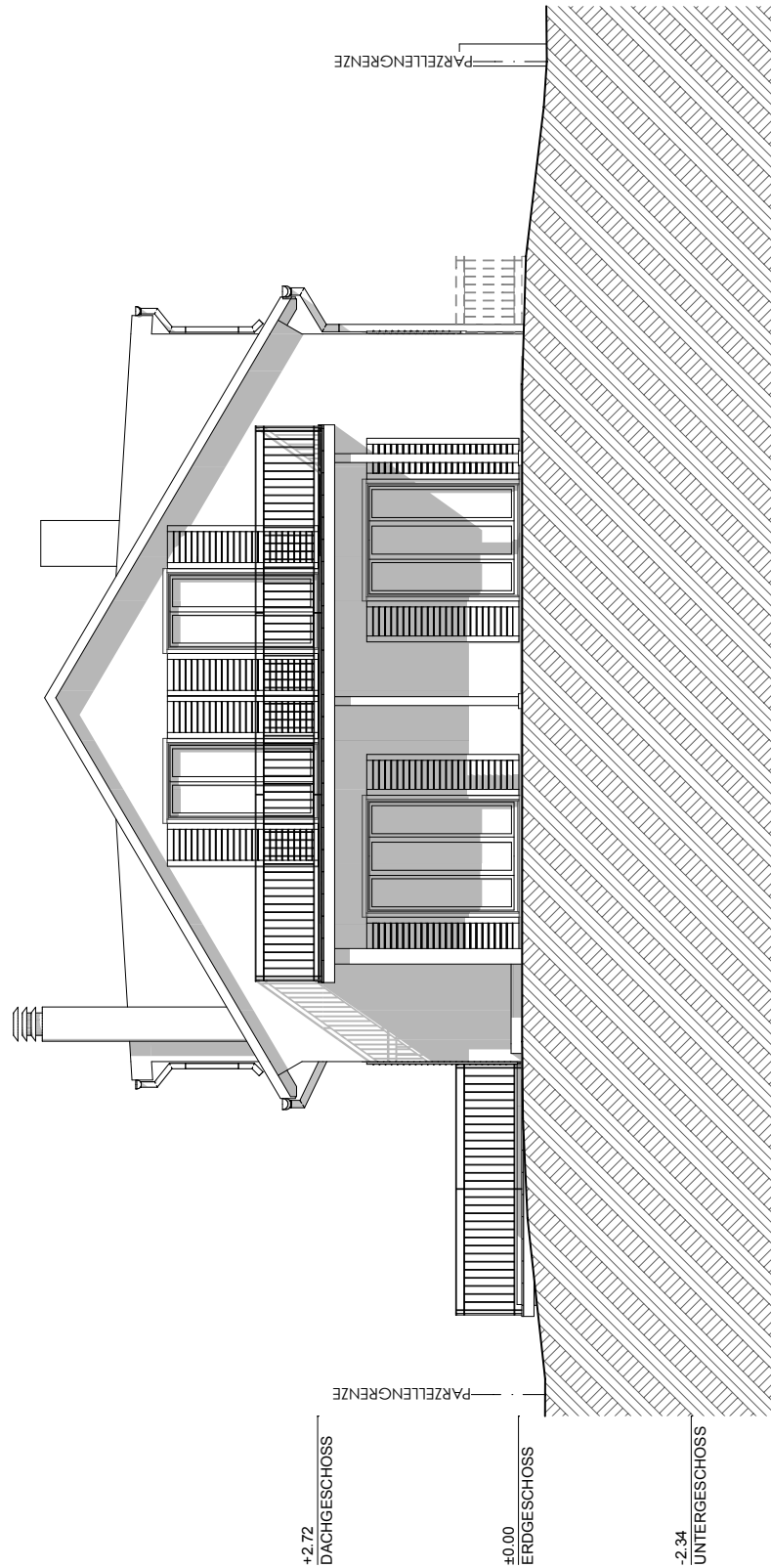




+2.72
DACHGESCHOSS

+0.00
ERDGESCHOSS

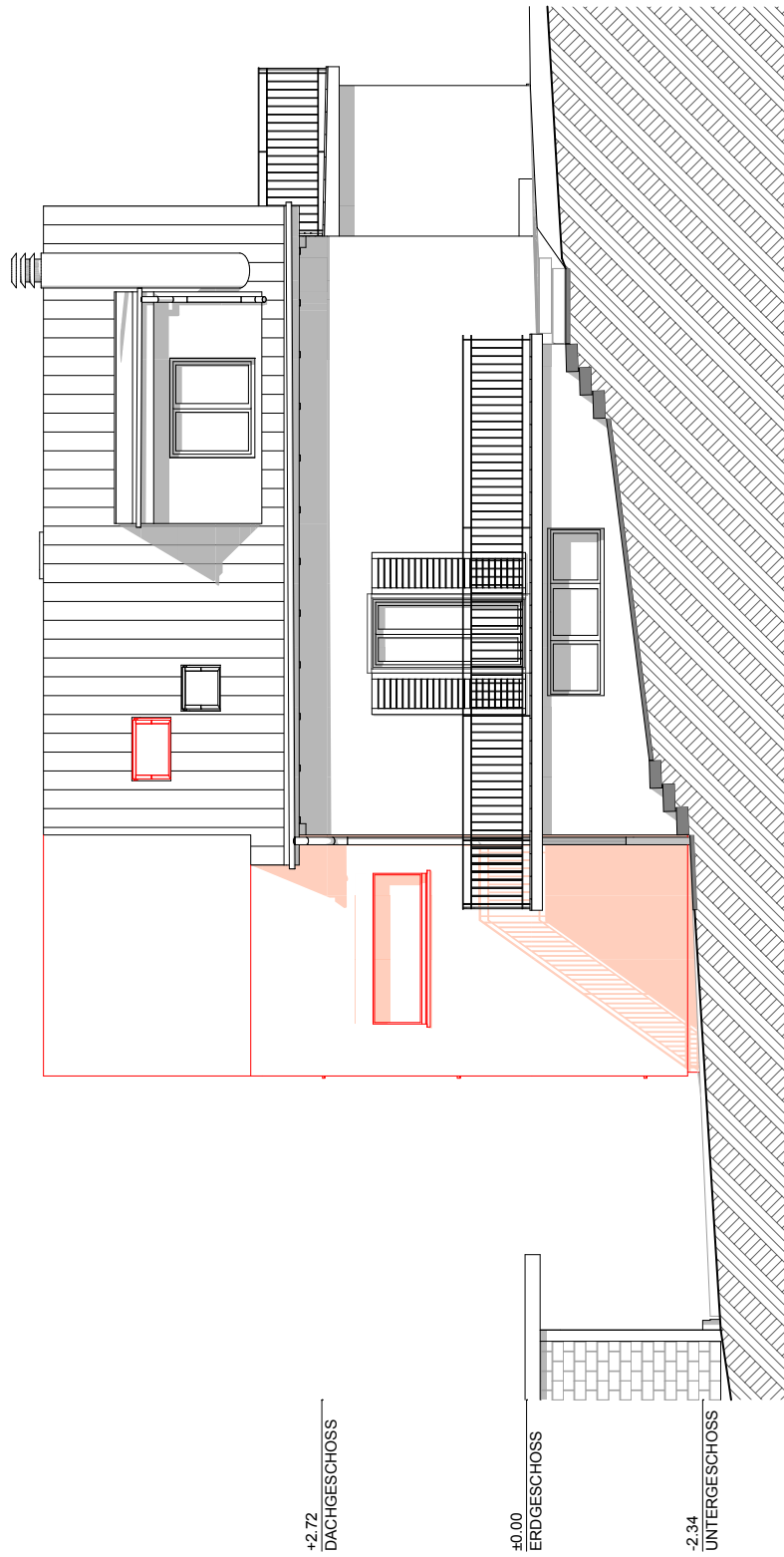
-2.34
UNTERGESCHOSS



AA+B SCHNEEBELI + FREI
Atelier für Architektur + Bauplanung

FASSADE SÜD-OST 1:100

1402 UM- + ANBAU EINFAMILIENHAUS, STAUFBERGWEG 16, 5102 RUPPERSWIL





AA+B SCHNEEBELI + FREI
Atelier für Architektur + Bauplanung

3D-ANSICHT NORD-OST UM- + ANBAU
1402 UM- + ANBAU EINFAMILIENHAUS, STAUFBERGWEG 16, 5102 RUPPERSWIL